



**VINKKI**  
Hyödynnä puolikkaissa sydämissä valmis päämreuna esim. farkkujen lahkeensuusta.

Käytä patalappuihin sataprosenttista villa-, puuvilla- tai pellavalankaa. Ohutta lankaa voi käyttää kaksin- tai kolminkertaisena. Tekokuittulangoissa on paloturvallisuusriski. Vältä myös tekokuittulankaita ommeltavissa patalapuissa.

# KÄDESTÄ KÄTEEN

Patalappu on joka keittiön välttämätön pikku apuri. Tee uudet, siistit käden suojat omaan kyökkiisi tai osallistu patalappullasi marttojen kampanjaan. OHJEET KIRSI PELTOLA // KUVAT SUVI LAINE

Marttojen patalapputempaus tuo hyvää mieltä ja muistuttaa kotityön merkityksestä. Osallistu ja ilahduta tuttua tai tuntematonta!

## NÄIN ME TEEMME

- »Mukaan voi lähteä koko yhdistyksen voimin, kässämarttaryhmällä tai vaikka itsekseen.
- »Tyyli on vapaa: neulo, virkkaa, ompele, huovuta... Tällä sivulla on muutama ohje inspiraation lähteeksi.
- »Patalaput viedään torstaina 3.5. keskeisille paikoille eri paikkakunnilla, esimerkiksi puistoihin tai julkisiin tiloihin. Sieltä jokainen saa ottaa itselleen patalapun. Kannattaa pyytää lupa patalappujen jakamiseen tiloista vastaavilta tahoilta.
- »Patalappuja voi myös antaa kädestä käteen ja viedä vaikka yhteistyökumppaneille tai kunnan päättäjille.
- »Jokaiseen patalappuun liitetään Marttojen viesti. Valmiin viestikortin löydät Martat-lehdestä 2/2018 tai tulostat osoitteesta martat.fi. Kortteja on myös piireissä.
- »Patalapun mukaan voi liittää tietoa yhdistyksen toiminnasta tai kutsun seuraavaan marttailtaan.
- »Jaa patalappukuvia aihehennusteella #martalta. Instagramissa kuvan jakaneiden kesken arvotaan marttatuotteita.

## Ompele

Sydämenmuotoiseen lappuun käden sujauttaa kuin taskuun.

**TARVIKKEET** | Käytettyä kangasta päälliskerrokseen (vanhat farkut, pöytäliina, verhot tms.) » Eristävää kangasta välikerrokseen (vanha froteepyyhe, huopunut villakangas tms.)

### TEE NÄIN

- 1 Leikkaa kaksi kokonaista sydäntä päälliskankaasta ja yksi eristävästä kankaasta.
- 2 Leikkaa kaksi sydämenpuolikasta päälliskankaasta. Puolikas on keskeltä 1 cm kapeampi kuin kokonainen sydän.



- 3 Leikkaa noin 20 cm:n pituinen ripustuslenkki esim. farkkujen takasaumasta.
- 4 Aseta kokonaiset sydämet päällekkäin ja eristävä kangas väliin. Ompele keskeltä kaikki yhteen. Kiinnitä ripustuslenkki kappaleiden väliin. Ompele suoralla tai siksakilla sydämen ulkoreunan ympäri.
- 5 Aseta puolikkaat sydämet kokonaisen päälle ja ompele uudelleen ulkoreunan ympäri noin 1 cm:n päästä reunasta. Voit käyttää Rag quilt -tekniikkaa: hapsuta reuna leikkaamalla pystysuoria viiltoja noin 0,5 cm:n välein. Varo leikkaamasta ommelta. Harjaa reuna kynsiharjalla ja leikkaa ylimääräiset langat pois. Pesussa reuna hapsuuntuu kauniisti.
- 6 Reunan voi myös kantata tai huolitella leveällä ja tiheällä siksakilla.

**Nirkkoreunuksen teet näin:** kiinteä silmukka, puolipylväs, pylväs, puolipylväs ja kiinteä silmukka.

### Ruutupiirros 2



6 s:n mallikerta toistuu



## Neulo

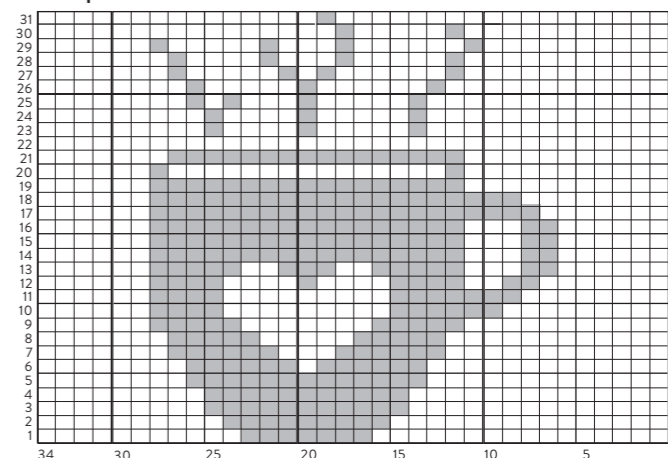
Kirjoneuleessa höyryää kuuma juoma.

**TARVIKKEET** | 100 % villa-, puuvilla- tai pellavalankaa ja siihen sopivat sukkapuikot, esim. 3,5 mm » Kuvan työssä käytettiin Novita Cotton Soft -lankaa.

### TEE NÄIN

- 1 Luo 68 silmukkaa ja jaa neljälle puikolle (17 silmukkaa/puikko). Neulo pyöreoneuleena sileää neuletta 8 kerrosta. Aloita sen jälkeen kirjoneule kuvion (ruutupiirros 1) mukaan.
- 2 Neulo taustapuolella jotta kuudes silmukka toisella värillä (ruutupiirros 2). Seuraavalla kerroksella toisella värillä edellisen keskelle. Venyttä aina langanvaihdossa työ oikeaan leveyteensä, lankalenkit eivät saa kiristää.

### Ruutupiirros 1



Pitkät lankajuoksut sidotaan seuraavalla kerroksella nostamalla lankalenkki puikoille ja tekemällä oikea silmukka, jolloin lenkki kiinnittyy ja jää neuleen taustalle.

3 Kun kuvio on valmis, neulo lopuksi 8 kerrosta ainoikeaa. Päättele silmukat.

4 Virkkaa koko patalapun ympäri kiinteitä silmuksia, jolloin ylä- ja alareuna kiinnittyvät. Virkkaa lopuksi ripustuslenkki ja päättelee langat.

5 Pingota valmis työ nupineuloilla esim. kangastuoliin tai sohvatyynyyn. Kostuta patalappu ja laita päälle ohut kangas. Anna kuivua, jolloin työ tasoittuu. Voit myös prässätä patalapun: laita päälle märkä keittöpöyhy ja silitä sen päältä kuumalla raudalla. ●