

Hiilijalanjälki- ilta



CO₂e



An aerial photograph of a dense, lush green forest, likely a coniferous forest, with sunlight filtering through the trees, creating a vibrant and textured canopy. The text is overlaid in the center in a large, white, sans-serif font.

Ilmastonmuutos ja vähähiiliset elämäntavat

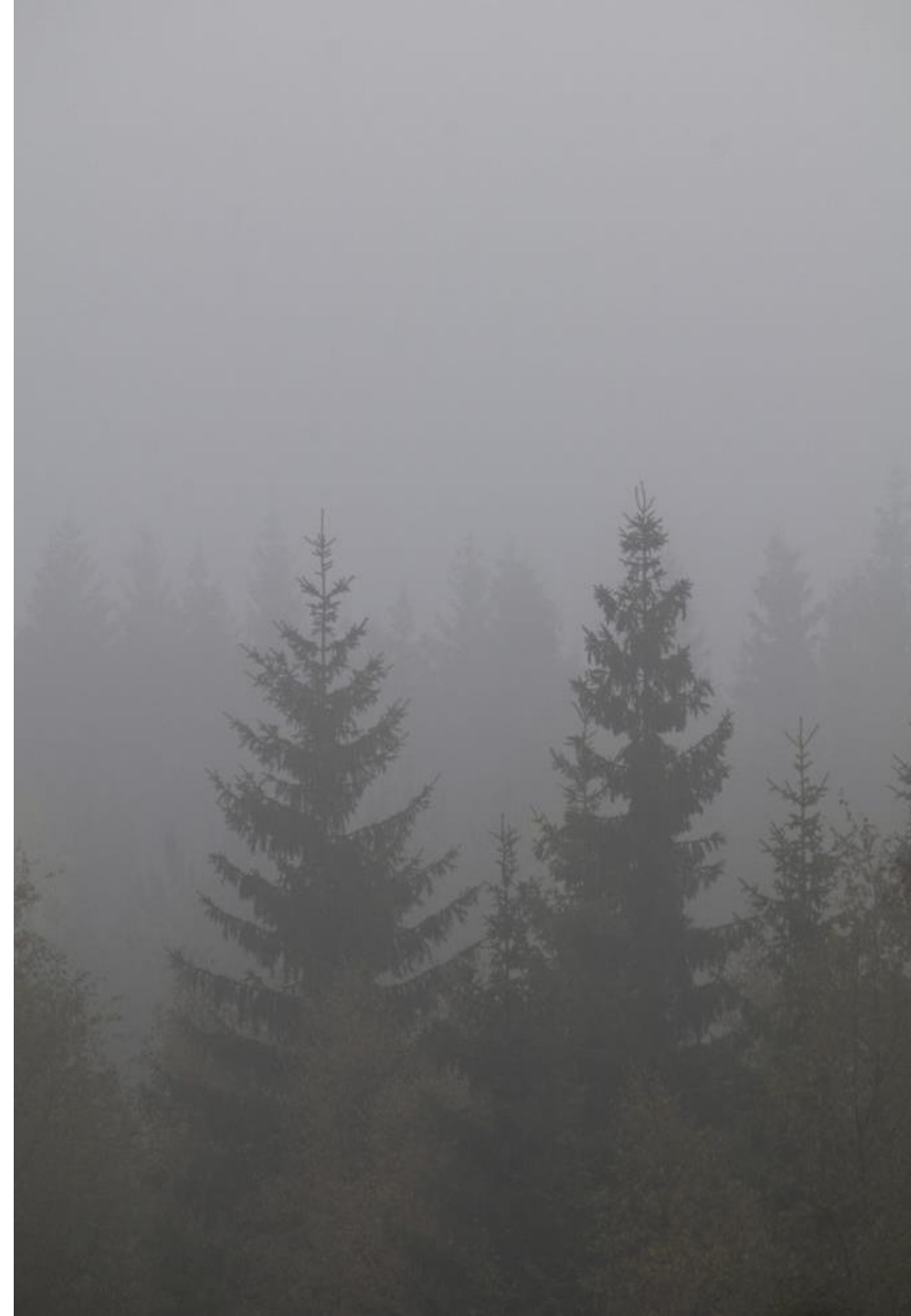
Tavoitteena rajoittaa lämpeneminen 1,5 asteeseen

- Maapallon keskilämpötilan muutosta on ollut mahdollista arvioida mittausten perusteella 1800-luvun puolivälistä alkaen.
- Tavoitteena on rajoittaa ilmaston lämpenemisen nousu 1,5 asteeseen verrattuna esiteolliseen aikaan eli 1800-luvun loppupuoleen.
- Tavoite edellyttää päästöjen kasvun nopeaa taittamista.



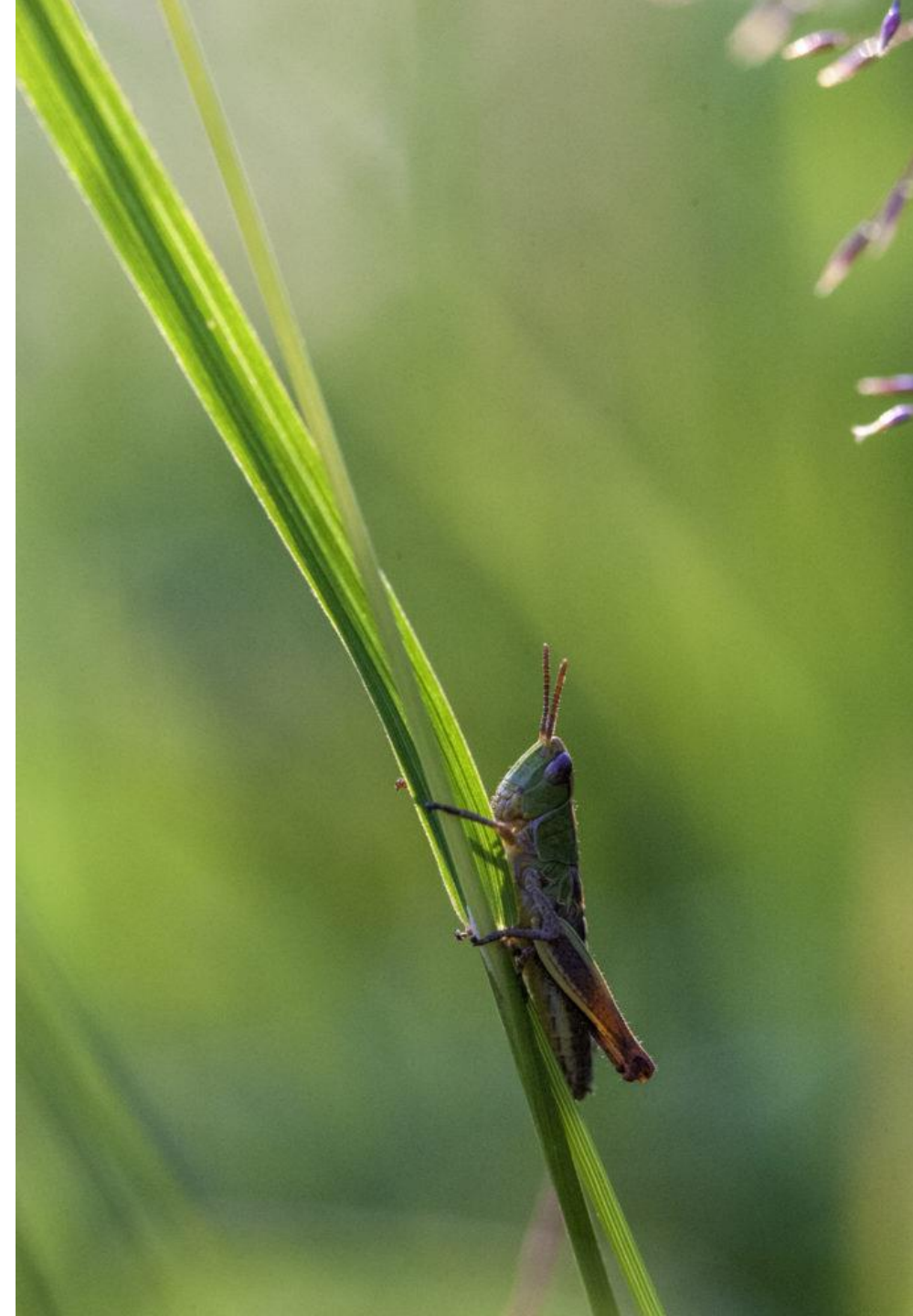
Ilmasto on jo lämmennyt noin 1 asteen

- Lämpenemisen aiheuttamat riskit ja haitat ovat sitä suuremmat, mitä enemmän ilmasto lämpenee. Esimerkiksi vedenpuutteesta kärsivien ihmisten määrä on arvioiden mukaan kaksinkertainen, jos ilmasto lämpenee 2 astetta verrattuna siihen, että ilmasto lämpenee 1,5 astetta.
- Jos päästöt kasvavat nykyistä tahtia, maapallon keskilämpötila voi nousta tämän vuosisadan loppuun mennessä noin 2 asteesta 6 asteeseen.



Hiilijalanjälki ja kohtuullinen kulutus

- Keskivertosuomalaisen hiilijalanjälki on nyt noin 10,5 tonnia CO₂ekv vuodessa. Päästöjen pitäisi vähentyä noin 70 % vuoteen 2030 mennessä.
- Ilmastonmuutoksen hillinnän kannalta kestävä henkilökohtainen päästötaso olisi noin 2,5 tonnia hiilidioksidiekvivalenttia (CO₂ekv) vuodessa.
- Kotitalouksien ja yksilöiden hiilijalanjäljen suuruus vaihtelee paljon.
 - Suurituloisen hiilijalanjälki on keskimäärin merkittävästi suurempi kuin pienempituloisen.
 - Rahalla mitattuna kohtuullisesti kuluttava aiheuttaa kasvihuonekaasupäästöjen kannalta pienemmän hiilijalanjäljen kuin keskivertosuomalainen.





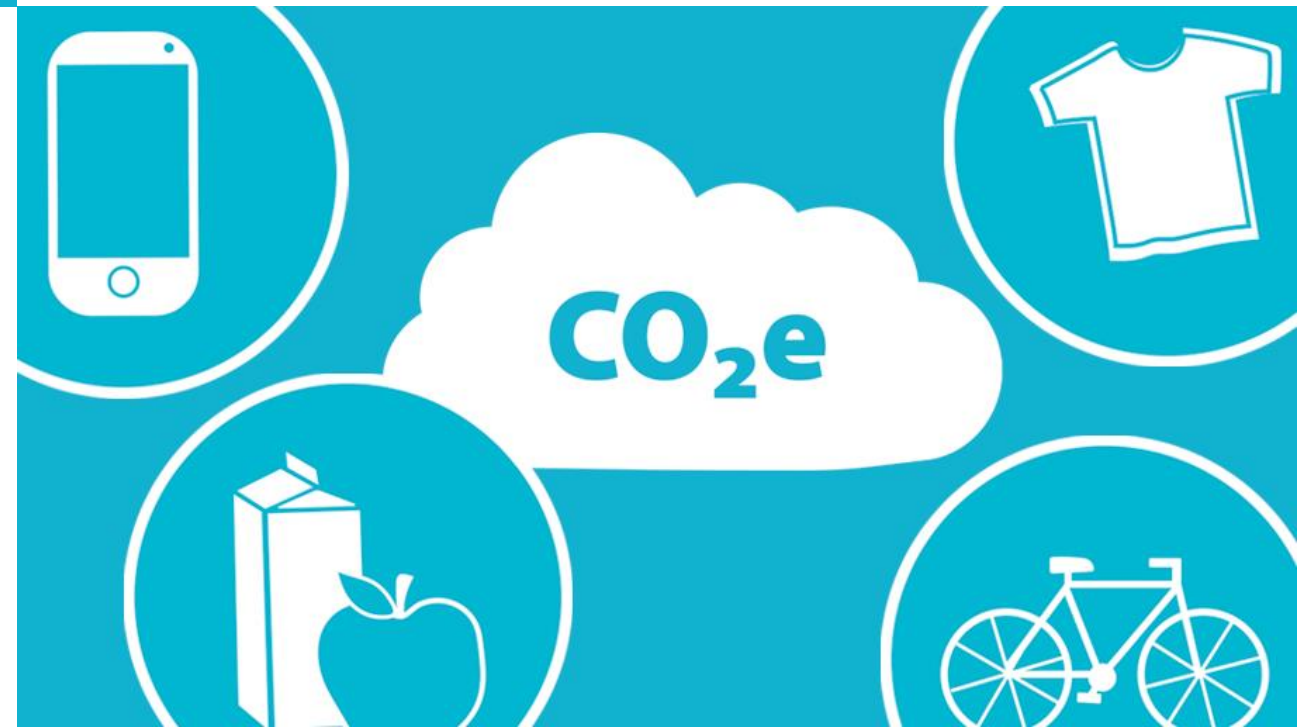
Mistä sinun
hiilijalanjälkesi
koostuu?

Tarkastele omaa hiilijalanjälkeäsi
laskurin avulla:

[https://www.martat.fi/marttakoulu/
kestava-arki/hiilijalanjalkilaskuri/](https://www.martat.fi/marttakoulu/kestava-arki/hiilijalanjalkilaskuri/)

Tutustu kohtuullisen kulutuksen
viitebudjetteihin ja niiden pohjalta
laskettuihin hiilijalanjälkiin
osoitteessa:

[https://www.martat.fi/marttakoulu/
kestava-arki/elamisen-
hiilijalanjalki/](https://www.martat.fi/marttakoulu/kestava-arki/elamisen-hiilijalanjalki/)



Martan kestävä arki

Tutkikaa Martan kestävä arki - infograafia ja poimi sopivat vinkit omaan elämääsi.

Martan kestävä arki

